

Nombre:

Nota:

T7.1.- Elige uno de estos dos:

Sustitución

$$\begin{cases} 2x + 3y = -4 \\ 5x - y = 7 \end{cases}$$

- Igualación

$$\begin{cases} 2x + 2y = 4 \\ 5x - 3y = 6 \end{cases}$$

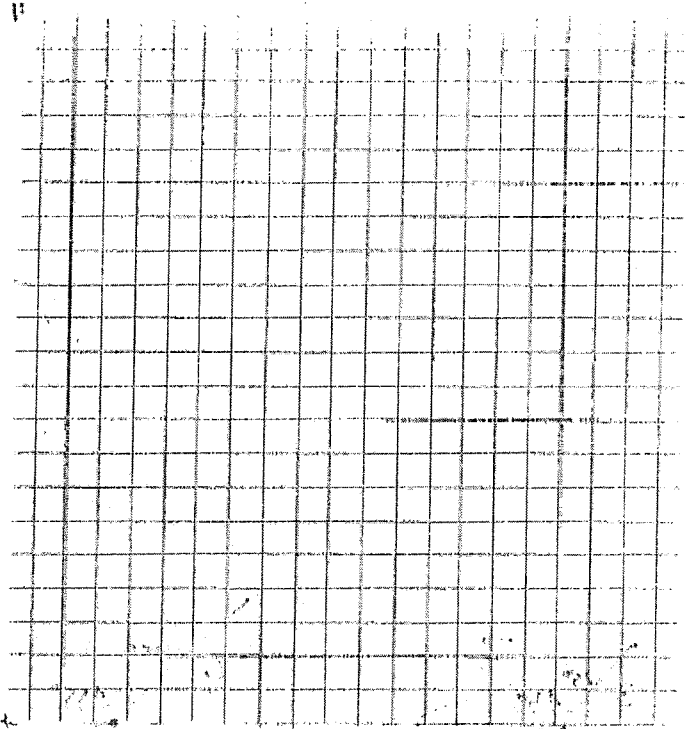
2.- Elige uno de estos dos:

- Reducción

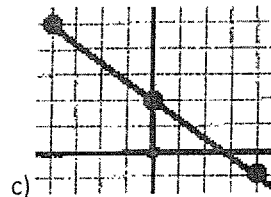
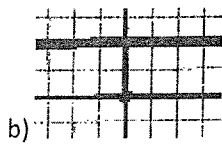
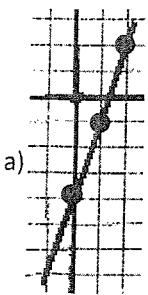
$$\begin{cases} 3x - y = 10 \\ 2x + 3y = 14 \end{cases}$$

- Gráficamente

$$\begin{cases} 2x + y = -4 \\ x - 2y = 3 \end{cases}$$

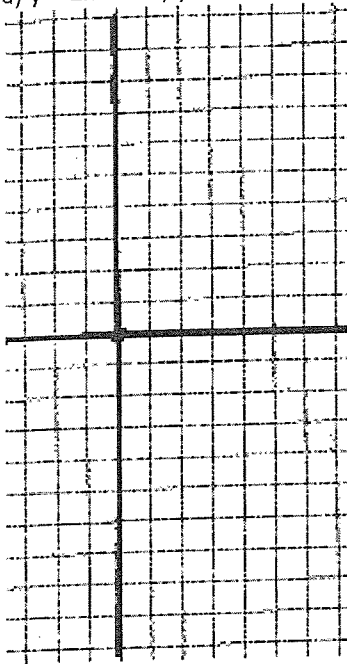


4.- Escribe la ecuación de las siguientes rectas:

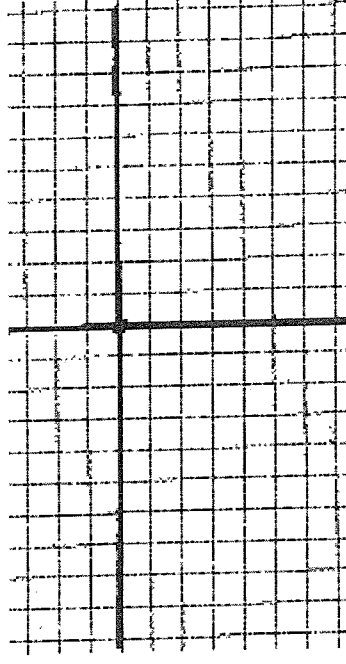


5.- Dibuja las siguientes funciones:

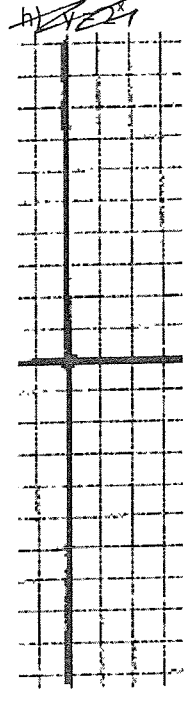
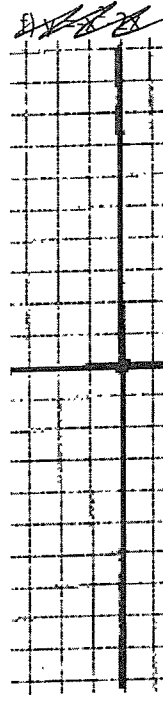
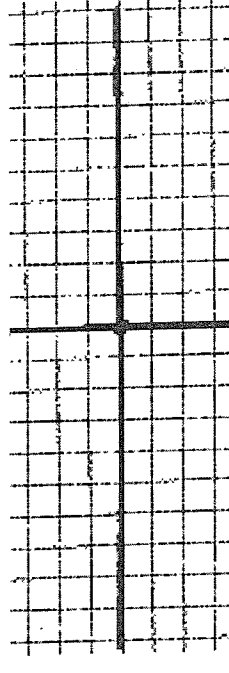
a) $y = 2x - 3$ b) $y = -3x + 2$



c) $y = -1$ ~~$y = -3$~~



e) $y = x^2 + x - 2$

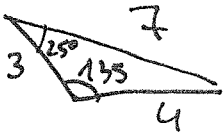


6.- Tenemos un triángulo equilátero de altura = 5 cm. Halla cuánto mide el lado. Ayúdate con un dibujo

7.- Estoy con una escala de 1:200.000

- Cuántos km de la realidad es un cm del papel
- Quiero correr 7'5km, cuántos cm será en el papel
- Elige una nueva escala, para que 1'2km de la realidad sean 3cm del papel.

8 Calcula los lados que faltan.



9.- Geo: Tengo un cilindro, en el que al poner un lápiz de 10cm vertical sobresale 3cm, pero si lo pongo de lado cabe justo. Halla las medidas del cilindro.

T12. ESTADISTICA: He hecho un test a dos clases:

De la clase A tengo los siguientes resultados: $\bar{x}_A = 5'7$ $DM_A = 1,1$

De la clase B tengo los siguientes datos:

Nota	Frec. Abs.
4	9
5	8
6	3
7	10

- Halla la media, mediana, moda, desviación media, recorrido y diagrama de barras de la clase B
- Indica qué clase va mejor en promedio
- Indica en que clase los alumnos parecen más diferentes y convendría separarlos en dos grupos